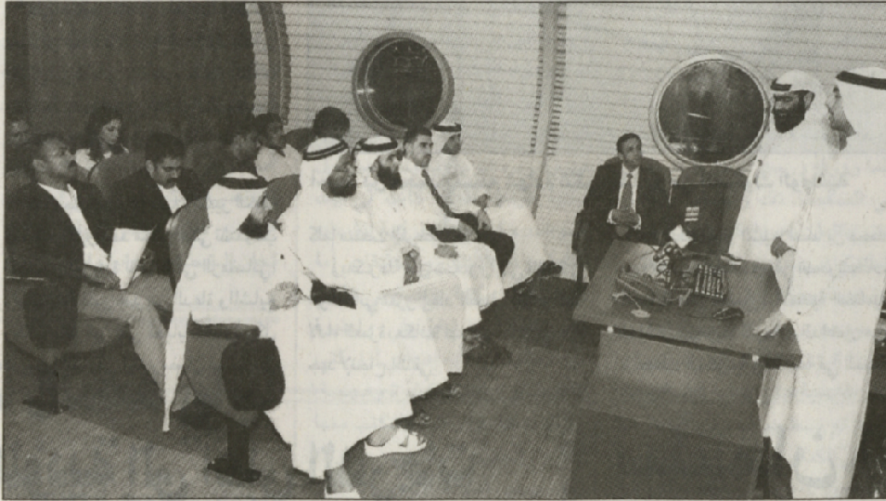


«طرق دبي» تدشن خدمات جديدة للباص المائي

دبي - البيان:



دشنت مؤسسة النقل البحري بهيئة الطرق والمواصلات خدمات جديدة للباص المائي بزيادة عدد الباصات ضمن أسطول الباص المائي في المؤسسة.

وصرح المهندس عيسى عبدالرحمن الدوسري المدير التنفيذي لمؤسسة النقل البحري في هيئة الطرق والمواصلات أن تدشين المؤسسة للخدمات الجديدة التابعة للباص المائي تعد تحولاً ملحوظاً في مجال النقل البحري المعتمد على أحدث الأساليب، والأنظمة ذات التقنية العالية، إضافة إلى التمتع بالأجواء المريحة، والباردة من خلال التكييف المركزي الذي يضيء جواً مثالياً للسياحة عبر ضفاف خور دبي.

خلال المحاضرة

مساء عدا الخط B4 حيث تبدأ الخدمة من الساعة السادسة صباحاً إلى الرابعة عصراً. وأضاف المهندس أن مشروع الباص المائي جاء ليشكل رافداً آخر من روافد النقل البحري العام في خور دبي عبر محطتي السيف والسبخة ذهاباً وعودة، ويسع الباص المائي 36 ركاباً ويزمن تقاطر كل 30 دقيقة. ويغطي الخط B2 جهات ودوائر خدمية مختلفة بين ضفتي خور دبي،

حيث تقع محطة سوق دبي القديم في مركز المدينة وبالقرب من متحف دبي وسوق دبي القديم إضافة إلى ديوان سمو الحاكم، كما تقع محطة السيف بالقرب من مجمع القنصليات وتتميز هذه المنطقة بتوفر المواقع إضافة إلى أن هذه المحطة ستؤدي إلى التكامل بين الباص المائي وخدمة الحافلات للخط رقم 19، أما محطة السبخة فتقع قرب مكتب سوق ديرة، إضافة إلى أسواق تراثية مختلفة، ثم محطة بني ياس

الواقعة في الضفة الأخرى لخور دبي حيث تخدم الكثير من الجهات الخدمية مثل بلدية دبي غرفة تجارة وصناعة دبي، دائرة التنمية الاقتصادية، دائرة الأراضي والأملاك، مؤسسة الإمارات للاتصالات، مجلس الإعمار، الأمانة العامة للبلديات، دائرة السياحة والتسويق التجاري إضافة إلى بعض الفنادق الكبرى في الإمارة، حيث تم إعداد جدول المواعيد بشكل يتلاءم مع مواعيد العمل في هذه الجهات الخدمية.